

LIEBE BESUCHER*INNEN DES ADVENTSWEGS,

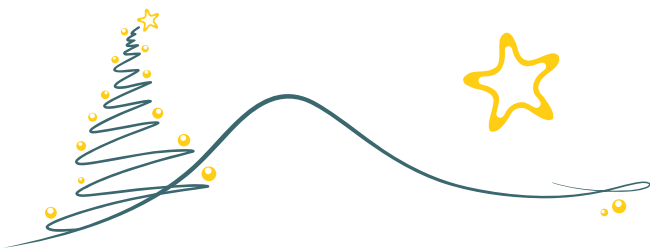
die Advents- und Weihnachtszeit im wahrsten Sinne des Wortes zu begehen, dazu lädt der Advents- und Weihnachtsweg in Eningen ein. Vom 1. Advent bis zum 6. Januar besteht ganzjährig diese Möglichkeit.

14 Stationen, die zum Schauen, Verweilen, Nachdenken, aktiv sein und vielem mehr einladen, sind in der Eninger Ortsmitte aufgebaut. Eine Station entdecken alle Spaziergänger und Wanderer, die sich auf den Weg die Grabenstraße hinauf machen.

Sterne markieren die Punkte unseres Weges, der am Stück als ausgedehnter Spaziergang oder in einzelnen Etappen abgegangen werden kann - mit der ganzen Familie, mit Freunden oder auch allein. An einzelnen Stationen gibt es immer wieder auch Neues zu entdecken.

Neben den Sternen begleiten die Besucher*innen Schafe. Wer findet heraus wie viele Schafe es sind? Das Ergebnis ist am Weihnachtsbaum am Spitalplatz zu finden.

Viel Freude und frohe Weihnachten wünschen alle Beteiligten!



BEGLEITPROGRAMM

1. Advent (1.12.)

- **16.15 Uhr**
Startaktion vor der Andreaskirche mit Grußwort von Bürgermeister Eric Sindek. Davor ist der Besuch eines adventlichen Konzertes mit dem Bläserkreis Reutlingen möglich. Beginn 15 Uhr in der Andreaskirche.
- **17.30 Uhr**
Kinderpunsch und Glühwein auf dem Spitalplatz und Singen mit der Musikschule unter Leitung von Johannes Popp

2. Advent (8.12.) um 17 Uhr

- Aktion bei der Evangelisch Methodistischen Kirche In der Raite 8 mit Singen, Geschichten, Stockbrot und Punsch

6. Januar 2025 um 16 Uhr

- Gemeinsamer Ausklang auf dem Spitalplatz mit Kinderpunsch, Glühwein, Gebäck, Aktionen

Zusätzliche Aktion - Schafe zählen

- Wie viele bunte Schafe gibt es insgesamt auf dem Weg? (Von Kindern des Kindergartens Schillerhaus bemalt.)
- Tipp: Die Schafe befinden sich jeweils an den Stationen 1 – 14.

Ansprechpartnerinnen

Erika Schlotterbeck (Initiatorin)
Burgstraße 11, Eningen (Laden) Tel: 87327
Ingrid Schaar
Ingrid.schaar@elkw.de



Eningen unter Achalm



ab **01.12.2024**

IM ZENTRUM VON ENINGEN

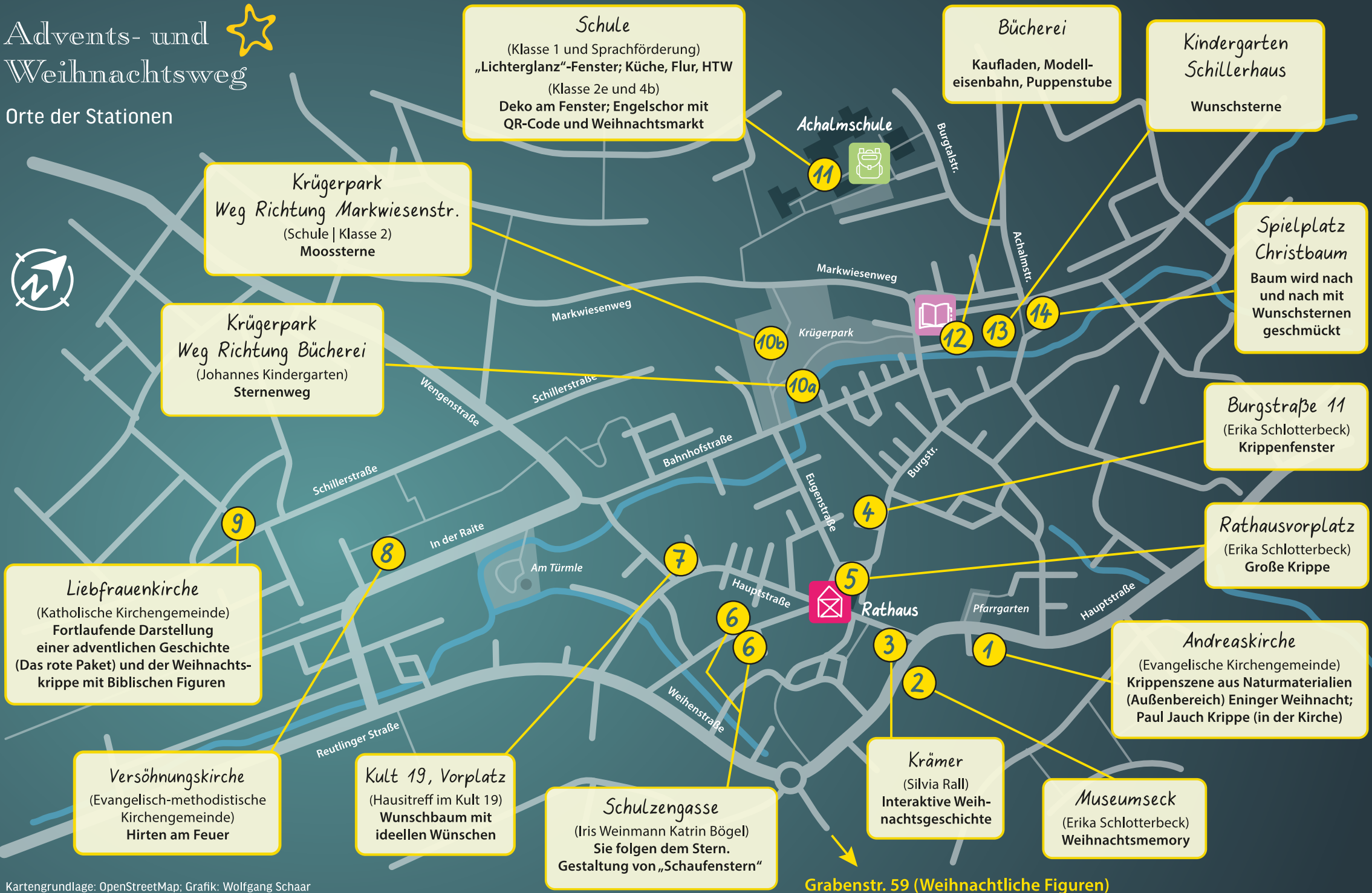
bis **06.01.2025**

Gestaltet durch Kindergärten, Schule, Kirchen, Institutionen, Vereine, Privatpersonen u.v.m.

Advents- und Weihnachtsweg



Orte der Stationen



Gabenstr. 59 (Weihnachtliche Figuren)